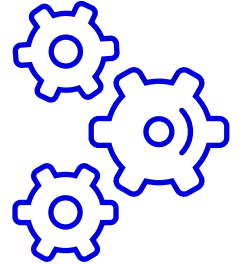


# BETRIEBLICHES GESUNDHEITS- MANAGEMENT

Pilot am Standort Paderborn

BGM Pilot Paderborn | Oktober 2023

# Hintergrund zum BGM Piloten in Paderborn

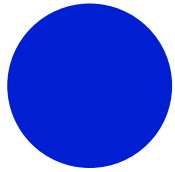
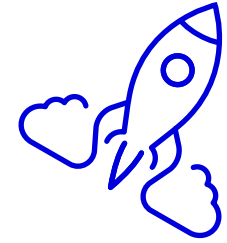


Warum ein BGM Pilot am Standort Paderborn?

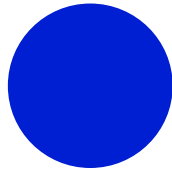
- Um schneller Ergebnisse und Erfolge zu erzielen (Vorgehen auf Konzernebene ist komplexer)
  - Um Rückschlüsse für das Vorgehen auf Konzernebene ziehen zu können
  - Um Erfahrungen für den Durchlauf des PDCA-Zyklus\* zu sammeln
  - Um BGM für die Mitarbeitenden besser erfahrbar zu machen
  - Um die kleineren Außenstandorte besser zu berücksichtigen
  - Um Führungskräfte und Betriebsrat für das Thema zu gewinnen
- 
- Deshalb verständigte sich der BGM Steuerkreis auf Konzernebene im September 2020 darauf, mit einem BGM Piloten zu starten

\*Plan-Do-Check-Act

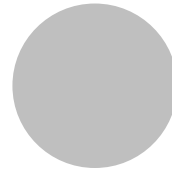
# Vorgehen beim Piloten



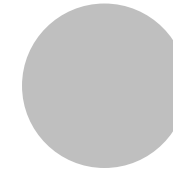
Auswahl des Außenstandortes unter Berücksichtigung der vertretenden Gesellschaften



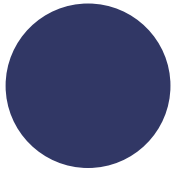
Kontaktaufnahme bei zwei Gesellschaften: TÜV NORD Mobilität und TÜV NORD Systems und Information der Führungskräfte und des Betriebsrates



Commitment der Führungskräfte und des Betriebsrates zur Unterstützung des Piloten sowie Benennung der Vertreter im BGM Steuerkreis (SK)

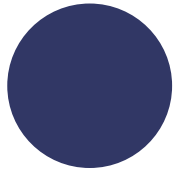
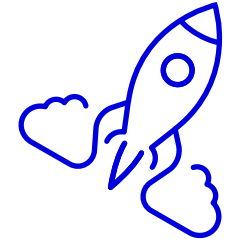


Kick-off Meeting des BGM SK und Definition der Rahmenbedingungen zur Zusammenarbeit sowie Festlegung des Vorgehens (PDCA-Zyklus und Kommunikation an die Mitarbeitenden)

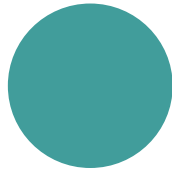


Kommunikation an die Mitarbeitenden der Region OWL und Aufruf zur Teilnahme an Interviews zur Bestandsaufnahme sowie zu einer offenen Fragerunde

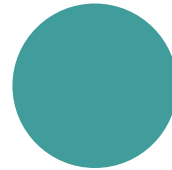
# Vorgehen beim Piloten



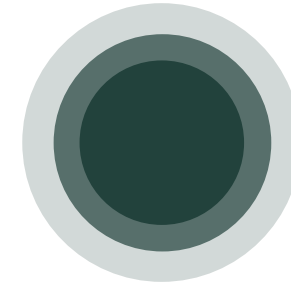
**Bestandsaufnahme**  
Anforderung der  
Krankenkassen-  
Berichte, Analyse der  
Gefährdungsbeurteil-  
ung, Unfallstatistiken,  
Teilnahmequoten BGF,  
BEM Statistiken, Exit-  
Gespräche



**Auswertung**  
und Ableitung von  
vier  
Handlungsfeldern  
(Kommunikation,  
Demografischer  
Wandel, Psychische  
Belastungen,  
Soziales  
Miteinander)  
sowie möglicher  
Maßnahmen

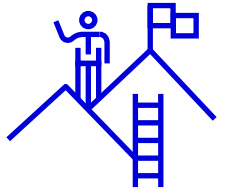


**Kommunikation**  
der Ergebnisse der  
Bestandsaufnahme  
an die  
Mitarbeitenden



**Umsetzung**  
Abgeleitete  
Maßnahmen  
wurden umgesetzt

# Gesammelte Erfahrungen



- Die Umsetzung von Interviews und die Beteiligung wurde von den Mitarbeitenden sehr wertgeschätzt
- Motivierte Führungskräfte und Betriebsrat war/ist eine Grundvoraussetzung für Erfolg
- Förderung der gesellschaftsübergreifenden Zusammenarbeit schafft Synergieeffekte
- Die Zusammenarbeit von Management und Betriebsrat fördert das gegenseitige Verständnis

# Maßnahmen

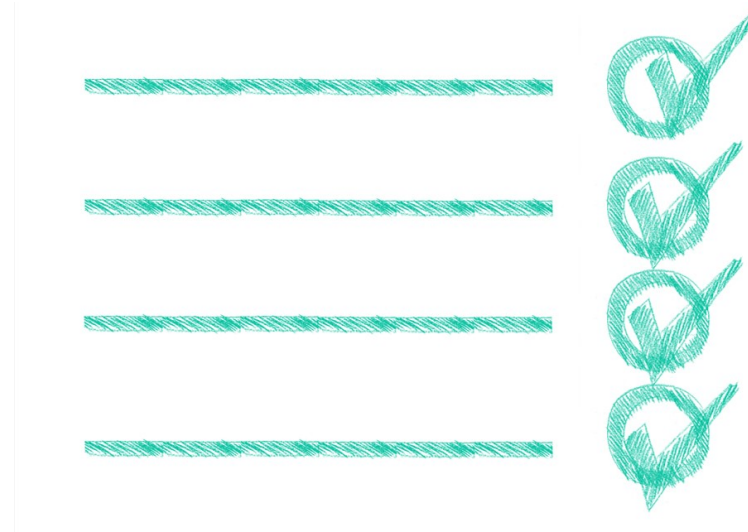
## Betrachtung der abgeleiteten Handlungsfelder

### Psychische Belastungen



Viele Führungskräfte wurden für das Thema „Gesundheitsgerechtes Führen“ sensibilisiert

### Demografischer Wandel



Spezialgebiete wurden in Abstimmung mit den Mitarbeitenden benannt und entsprechende Experten hinzugefügt, die mit Ihrem Wissen für Andere insbesondere nachfolgende KollegInnen zur Verfügung stehen

# Umgestaltung der Kantine

Kommunikation & soziales Miteinander

Vorher



Nachher





# Sozial Events

## Kommunikation & Soziales Miteinander



Stadionbesuch beim SCP am 05.05.2022

Sommerfest beim Seehof Franke am 22.09.2022



\*Aus Datenschutzgründen werden hier keine Personen gezeigt



# Ihre Fragen & Feedback

Wir freuen uns über Ihr Feedback!



**Vielen Dank für Ihre Aufmerksamkeit**